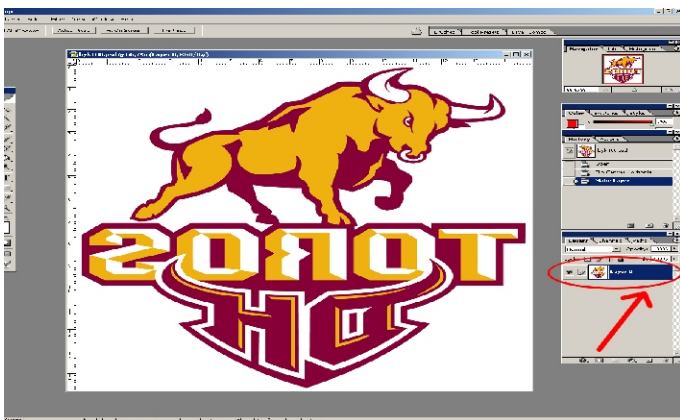


Návod na vytvoření masky na WOW 7.2 pro PHOTOSHOP

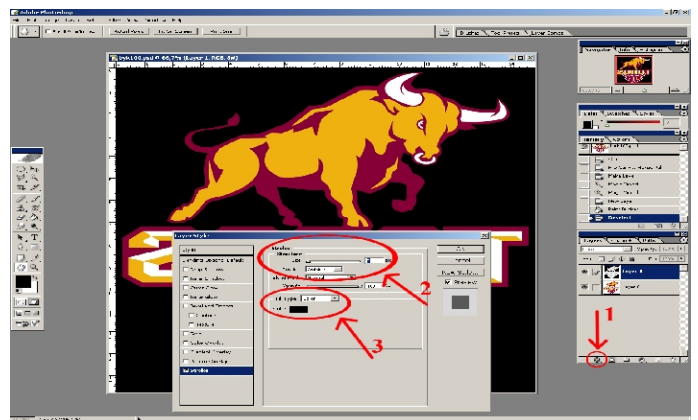
- 1) otevřít obrázek
- převést na zrcadlový obraz
- 2) vrstva musí být odemčena
- 2x klik na zámek (OK)
- 3) Kouzelná hůlka (magic wand - šipka č.1)
- vybrat vše co není součástí obrázku (kouzelná hůlka + držet SHIFT)
- poté vytvořit novou vrstvu (šipka č.2) a to, co je vybráno kouzelnou hůlkou vyplnit černou barvou (šipka č. 3)
- 4) ve vytvořené vrstvě klik na ikonku efekty (šipka č.1) dát stroke (vytažení), vybrat velikost 2-4 (šipka č.2), musí být zvoleno outside (vnější) a zvolit barvu stroke (vytažení) černá (šipka č.3)
- 5) kliknout na oko u vrstvy 0 (layer 0), obrázek býka zmizí a zůstane pouze černé ohraničení obrázku - **toto ohraničení je námi požadovaná maska**



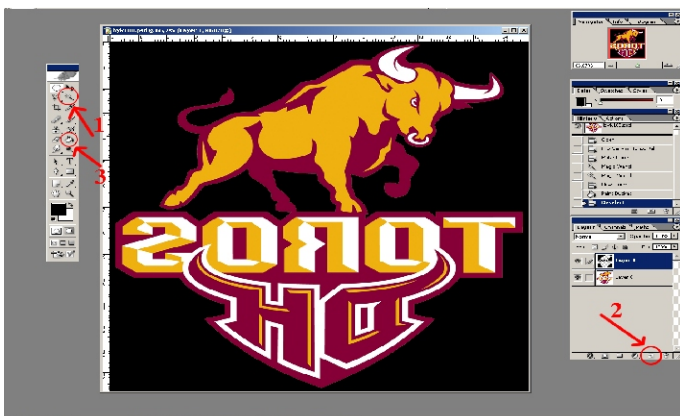
Postup 1



Postup 2



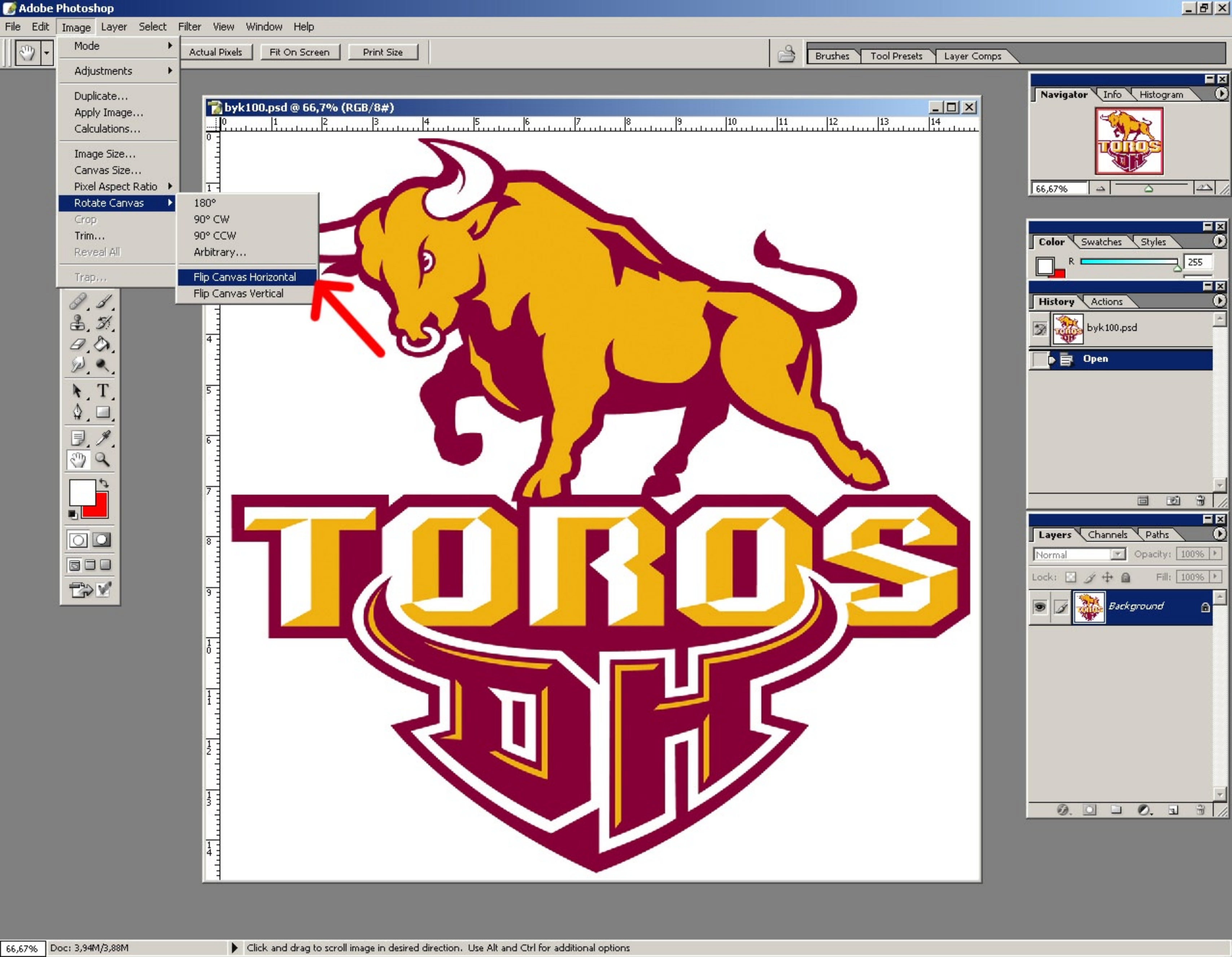
Postup 4



Postup 3



Postup 5



Navigator Info Histogram

66,67%

Color Swatches Styles

R 255

History Actions

byk100.psd

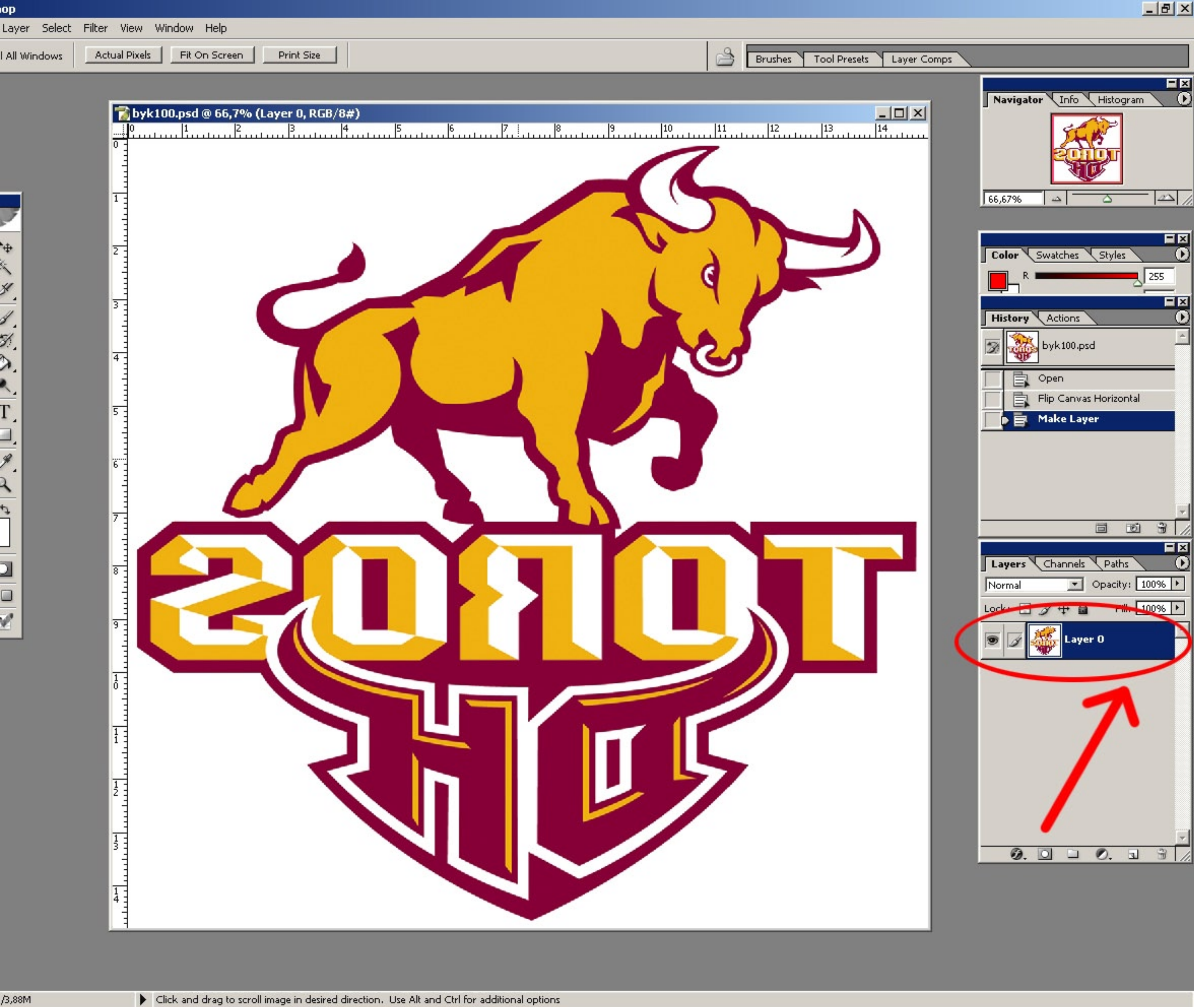
Open

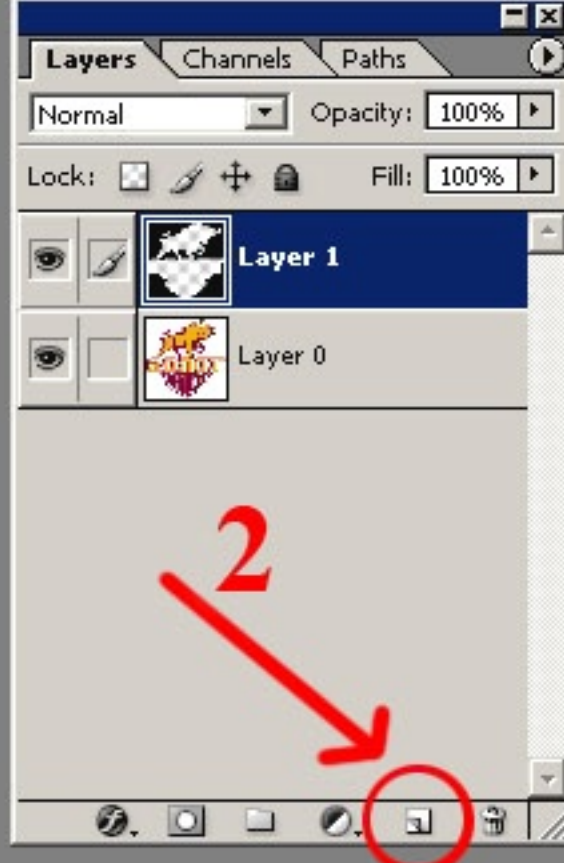
Layers Channels Paths

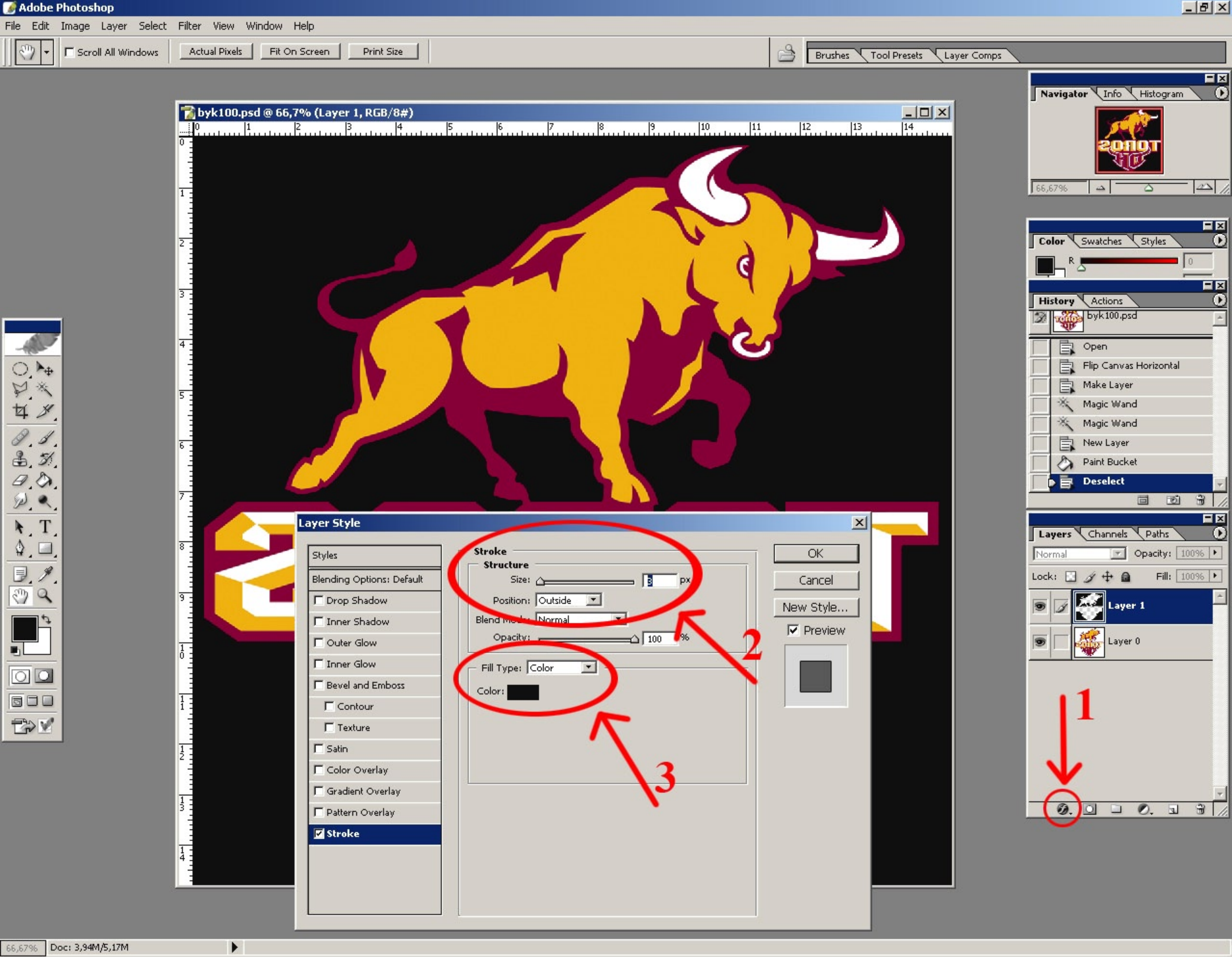
Normal Opacity: 100%

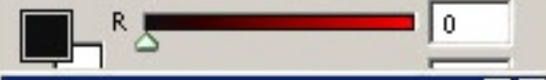
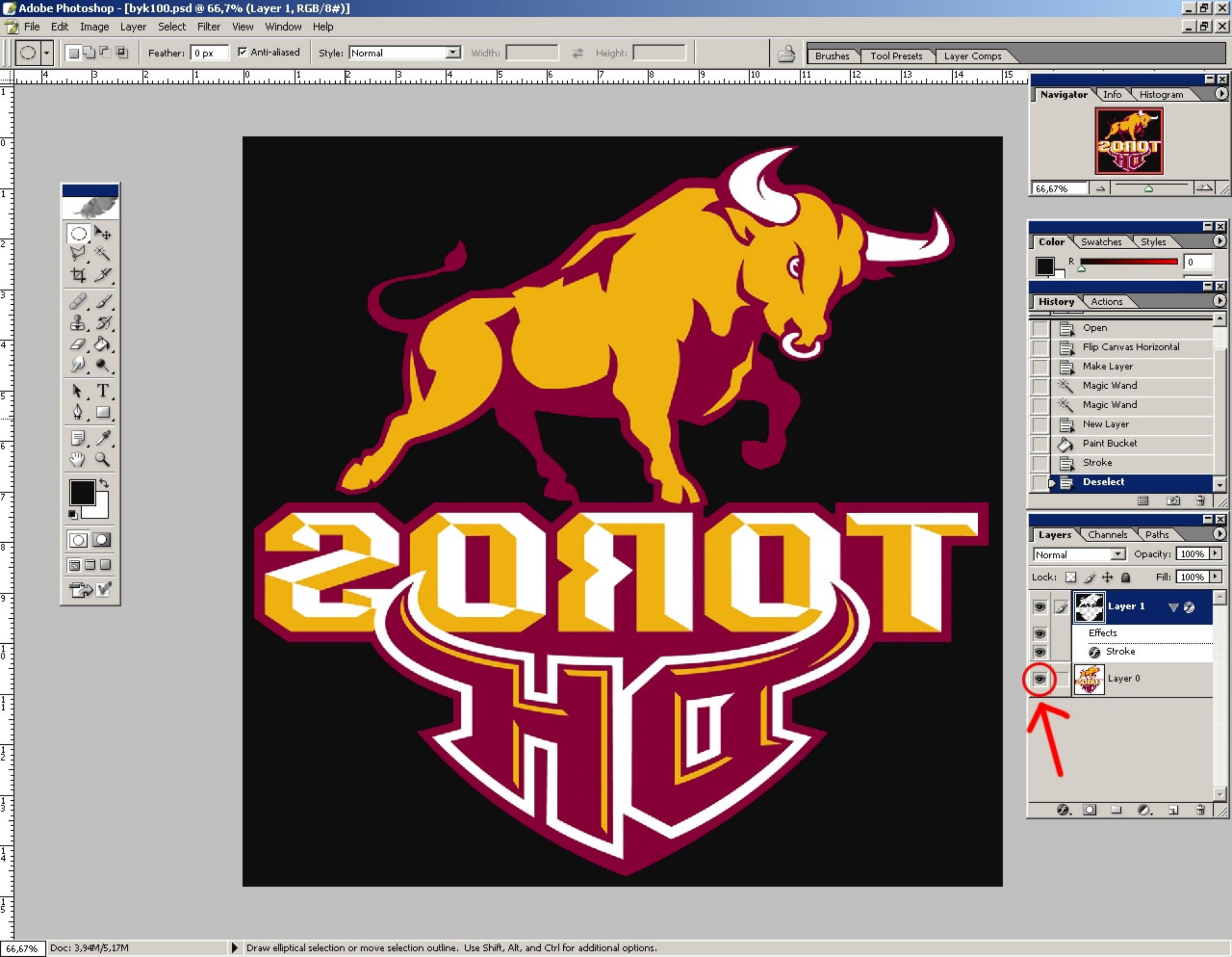
Lock: Fill: 100%

Background









- Open
- Flip Canvas Horizontal
- Make Layer
- Magic Wand
- Magic Wand
- New Layer
- Paint Bucket
- Stroke
- Deselect

Normal Opacity: 100%

Lock: Fill: 100%

- Layer 1
 - Effects
 - Stroke
- Layer 0

